



کاتالوگ دیوارپوش PVC

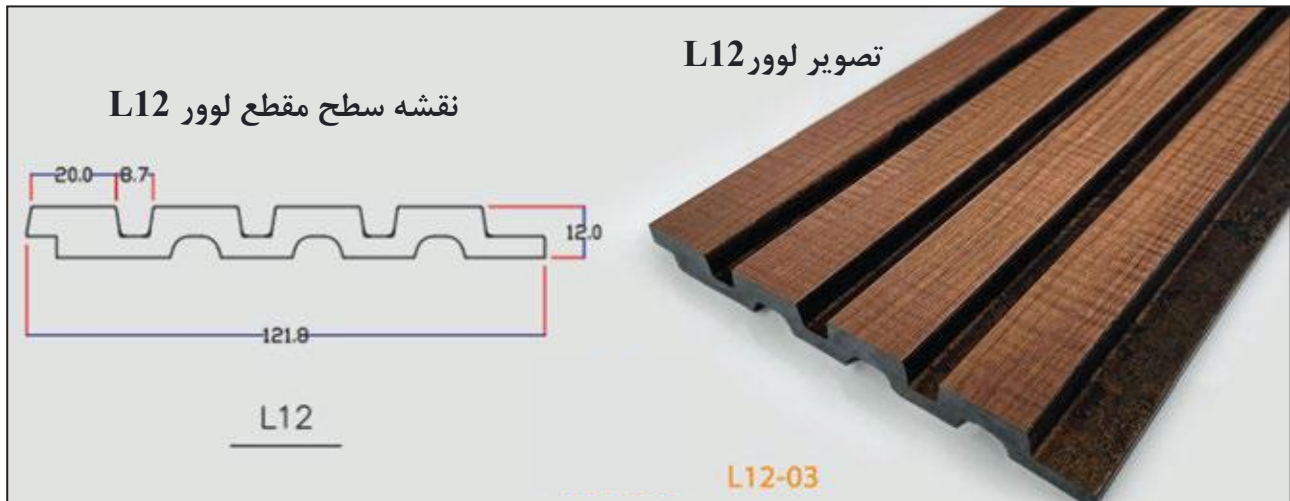


www.bornadecor.ir



Louver

لوور، محصولی است که برای پوشش سطح دیوار و سقف می‌توان از آن استفاده کرد که به شکل موازی کنار یکدیگر قرار می‌گیرند. لوور در بهینا در دو مدل L11 , L12 تولید می‌شوند که در این بخش به توضیح لوور L12 می‌پردازیم.



مشخصات لوور L12

● عرض ۱۲ سانتیمتر

● ضخامت ۱۲ میلیمتر

● طول ۳۰۰ سانتیمتر

همانطور که در نقشه سطح مقطع L12 دیده می‌شود، در لوور L12 چهار قله و سه شیار وجود دارد که باعث زیبایی و خاص بودن طرح لوور می‌گردد. لوور در بهینا در رنگهای متنوع قهوه‌ای، قهوه ای متالیک، قهوه ای تیره، نسکافه‌ای، طلایی، مشکی، سفید، کرم، خودرنگ، ونگه، بژ روشن، نقره ای طرح سنگ، استخوانی طرح سنگ، کرم طرح سنگ تولید می‌شود که گستره انتخاب زیادی در اختیار مشتری قرار می‌دهد.

ابزارهای لوور L12

در هنگام نصب لوورهای L12، برای کامل کردن آنها از ابزارهای کمکی LC12 و LB12 می‌توان استفاده کرد.

ابزار سمت راست لوور L12

این ابزار با کد LC12 تولید شده است که برای کامل کردن نصب لوور L12 و حفظ طرح کلی لوور در سمت راست آخرین لوور، جایی که آخرین شیار لوور قرار دارد استفاده می‌شود.

مشخصات ابزار LC12

- عرض ۲۱ میلی‌متر
- ضخامت ۱۲ میلی‌متر
- طول ۳۰۰ سانتیمتر



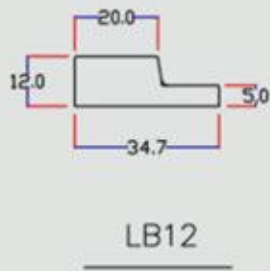
ابزار سمت چپ لوور L12

این ابزار با کد LB12 تولید شده است که برای کامل کردن نصب لوور L12 و حفظ طرح کلی لوور در سمت چپ آخرین لوور، جایی که آخرین قله لوور قرار دارد استفاده می‌شود.

مشخصات ابزار LB12

- عرض ۳۵ میلی‌متر
- ضخامت ۱۲ میلی‌متر
- طول ۳۰۰ سانتیمتر

نقشه سطح مقطع قرنیز LB12

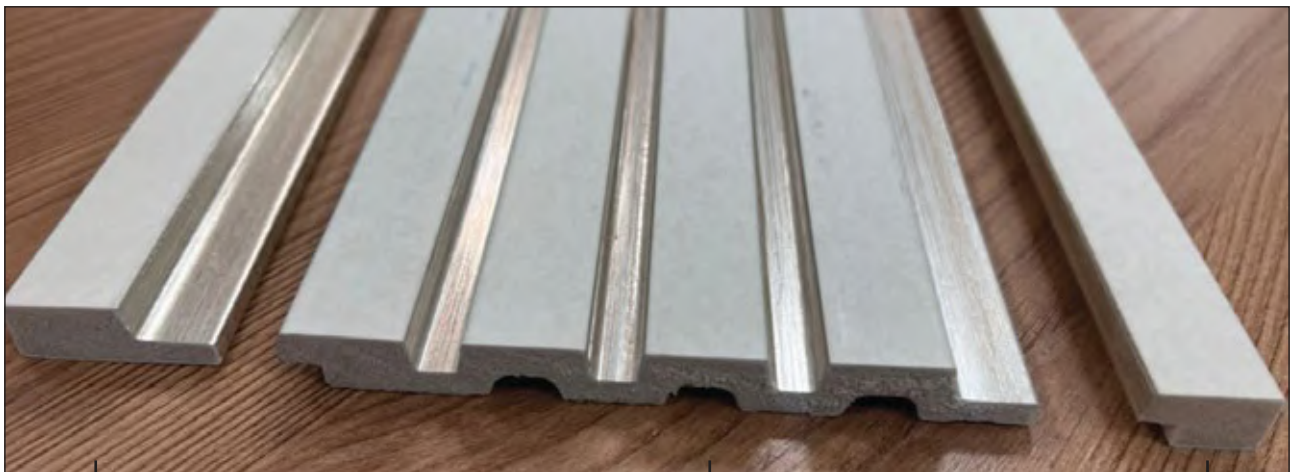


تصویر ابزار LB12



LB12-117

در شکل زیر، محصول لوور L12 به همراه ابزارهای سمت راست و چپ که توضیحات آنها داده شد را در کنار یکدیگر می بینیم که می تواند در شناخت بهتر این محصول کمک کند.

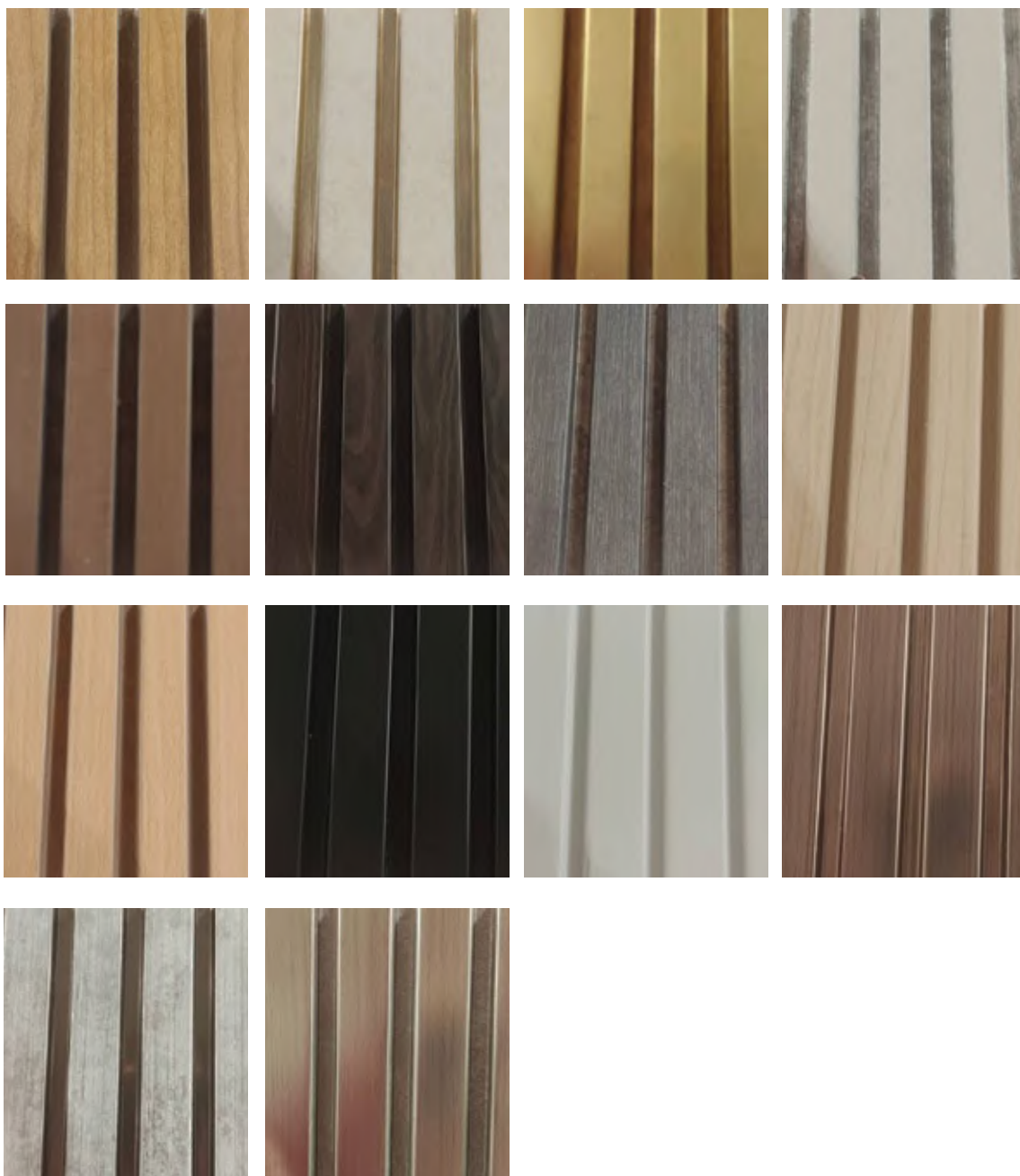


ابزار سمت چپ
LB12

لوور L12

ابزار سمت راست
LC12

ترمووال لوور



ترمو فریم PVC

ترمووال های موجود: ۱۵ سانت ۲۰ سانت طول شاخه: ۲.۸۰



ترموفریم PVC

